

UNIONES DOBLE RÁPIDAS A  
GOLPE ADITA®



**Válvulas y accesorios  
para la industria petrolera**

# Uniones Doble a Golpe (UDR / Hammer Unions) ADITA®.

## Confiabilidad, rapidez y robustez para cada conexión

Disponibles en medidas de 1/2" a 12", las uniones ADITA® están diseñadas para soportar presiones de trabajo de hasta 15.000 PSI de acuerdo a Figura y Serie, garantizando máxima seguridad y durabilidad en los entornos más exigentes.

Fabricadas con materias primas de primera calidad, procesos de mecanizado y tratamientos térmicos certificados, cumplen con los estándares que la industria Oil & Gas, Minera y Energética requieren.



### Identificación clara

Nuestras uniones incluyen el número de Figura o Serie, medida y Lote grabados para una rápida identificación en campo.

### Colores estandarizados

Nuestras uniones se entregan pintadas con códigos de color según el modelo y presión, agilizando el montaje y la logística en obra.

### Variedad de conexiones

Disponibles con rosca line pipe o tubing, extremos para soldar (Butt-weld / socket-Weld), adaptándose a cada aplicación.

### Intercambiabilidad de piezas

Los componentes de uniones ADITA® del mismo número de figura, tamaño y presión son totalmente intercambiables, facilitando el mantenimiento y armado en campo.

### Nota de seguridad:

Como todo producto que contiene presión, las uniones ADITA® requieren manipulación y uso adecuado. Consulte las advertencias y recomendaciones de seguridad al final de este catálogo.

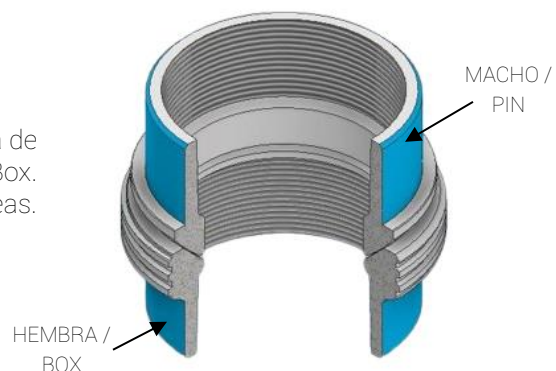




## Diferentes configuraciones para distintas aplicaciones.

### Baja presión (Hasta 2000 PSI)

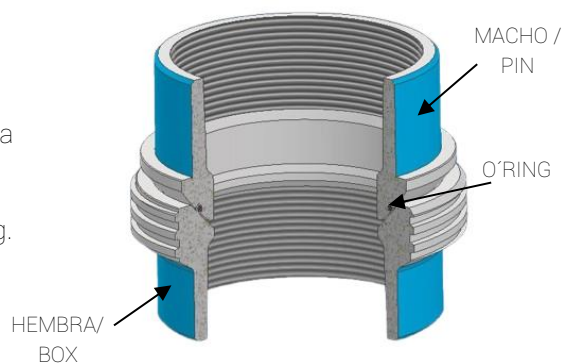
ADITA® fabrica uniones con cierre Metal-Metal donde la superficie esférica de la Cola Macho o Pin apoya sobre la superficie cónica de la Cola Hembra o Box. Este cierre evita fugas a pesar de presentar algún descentrado entre las líneas. Principalmente aplicado en S.2000 y FIG.200. Incluye FIG.400.



### Media presión (De 2000 PSI a 4000 PSI)

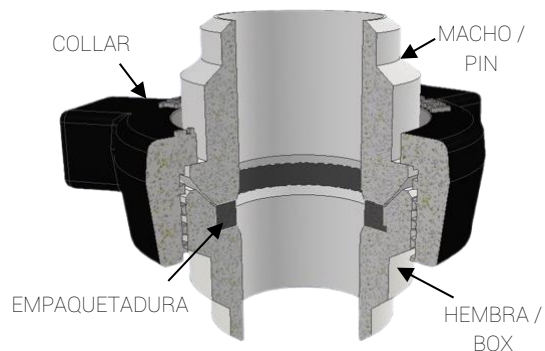
ADITA® complementa el sello metal-metal con una junta tórica (O 'Ring) resistente en el conector macho. Esta junta tórica reemplazable prolonga la vida útil de la unión y protege el sello metal-metal. Aplicable en FIG.206 y FIG.207.

En el caso de la S.3000 la misma utiliza empaquetadura en lugar de O 'ring.



### Alta presión (De 6000 PSI a 15000 PSI)

En los casos de trabajos a alta presión, ADITA® complementa el sello metal-metal con una empaquetadura de Nitrilo en el conector hembra. Esta empaquetadura protege el sello secundario metal-metal de la abrasión y la corrosión, a la vez que minimiza la turbulencia del flujo. Aplicable en FIG.602, 1002 y 1502 (Empaquetadura con soporte metálico).



### ⚠ Nota de seguridad:

Las uniones ADITA® serán intercambiables y compatibles siempre y cuando coincidan la medida nominal y la FIG. o Serie. ADITA® no se responsabilizará ante un incorrecto ensamble o combinación.





*Colores estandarizados para mejor identificación.*

Figura o Serie	Color estándar del ensamble		Rango de Presión (PSI/Bar)	
			Presión de trabajo	Presión de prueba
S.2000	Macho		<b>2000</b> 138	<b>3000</b> 207
	Collar			
	Hembra			
FIG.200	Macho		<b>2000</b> 138	<b>3000</b> 207
	Collar			
	Hembra			
FIG.206	Macho		<b>2000</b> 138	<b>3000</b> 207
	Collar			
	Hembra			
FIG.207	Hembra		<b>2000</b> 138	<b>3000</b> 207
	Tapa			
S.3000	Macho		<b>3000</b> 207	<b>4500</b> 311
	Collar			
	Hembra			
S.4000	Macho		<b>4000</b> 276	<b>6000</b> 414
	Collar			
	Hembra			
FIG.602	Macho		<b>6000</b> 414	<b>9000</b> 621
	Collar			
	Hembra			
FIG.1002	Macho		<b>10000</b> 690	<b>15000</b> 1034
	Collar			
	Hembra			
FIG.1003	Macho		<b>10000</b> 690	<b>15000</b> 1034
	Collar			
	Hembra			
FIG.1502	Macho		<b>15000</b> 1034	<b>22500</b> 1551
	Collar			
	Hembra			



## FIG.200

✓ Presiones de trabajo de hasta 2000 PSI

✓ Aplicaciones:

- Conexiones en manifold y líneas de conducción.

✓ Características:

- Cierre a golpe
- Unión de bajo costo para baja presión
- Disponible en 2", 3", 4", 6" y 8".



## FIG.206

✓ Presiones de trabajo de hasta 2000 PSI

✓ Aplicaciones:

- Conexiones en manifold y líneas de conducción.
- Servicios de succión
- Servicios donde pueda haber corrosión

✓ Características:

- El O 'ring mejora el cierre y previene corrosión.
- O 'ring fácilmente reemplazable
- Disponible en 2", 3", 4", 6" y 8".



## FIG.207

✓ Presiones de trabajo de hasta 2000 PSI

✓ Aplicaciones:

- Tapa en manifold y líneas de conducción.
- Protección de Cola Hembra en FIG.200 y 206.

✓ Características:

- El O 'ring mejora el cierre y previene corrosión.
- O 'ring fácilmente reemplazable
- Disponible en 2", 3" y 4".



## S.2000 - ADITA®

✓ Presiones de trabajo de hasta 2000 PSI

✓ Aplicaciones:

- Conexiones en manifold y líneas de conducción.

✓ Características:

- Cierre a golpe.
- Unión de bajo costo para baja presión.
- Disponibles desde ½" hasta 12"



## S.3000 - ADITA®

✓ Presiones de trabajo de hasta 3000 PSI

✓ Aplicaciones:

- Conexiones en manifold y líneas de conducción.

✓ Características:

- Empaquetadura provee mayor seguridad de cierre
- Fácil reemplazo de empaquetadura ADITA®.
- Disponibles desde 1" hasta 10"



## S.4000 - ADITA®

✓ Presiones de trabajo de hasta 4000 PSI

✓ Aplicaciones:

- Conexiones manifold y líneas de conducción.
- Sistemas de succión.
- Servicios con lodos.

✓ Características:

- Disponible en 1" 2", 3", 4" y 6".





FIG.602

✓ Presiones de trabajo de hasta 6000 PSI

✓ Aplicaciones:

- Conexiones en manifold y líneas de conducción.
- Servicios con lodos.

✓ Características:

- Empaquetadura provee mayor seguridad de cierre
- Fácil reemplazo de empaquetadura ADITA®.
- Minimiza turbulencia de flujo.



FIG.1002

✓ Presiones de trabajo de hasta 10000 PSI

✓ Aplicaciones:

- Servicios de cementación.
- Servicios con lodos.
- Servicios de fractura.
- Líneas de estrangulamiento (Choke line)
- Líneas de Muerte (Kill line)

✓ Características:

- Empaquetadura provee mayor seguridad de cierre
- Fácil reemplazo de empaquetadura ADITA®.
- Minimiza turbulencia de flujo.



FIG.1003

✓ Presiones de trabajo de hasta 10000 PSI

✓ Aplicaciones:

- Conexiones de alta presión donde las líneas no pueden alinearse.

✓ Características:

- 7°30' de pivoteo.
- O ´ring fácilmente reemplazable



FIG.1502

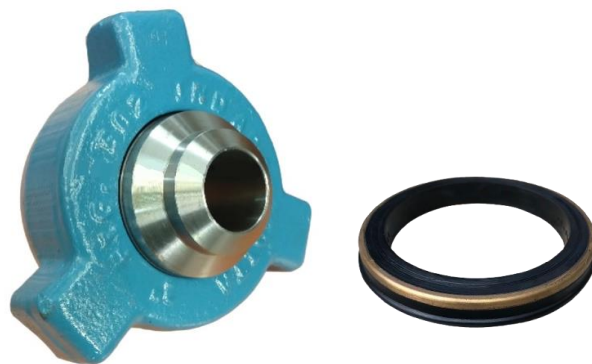
✓ Presiones de trabajo de hasta 15000 PSI

✓ Aplicaciones:

- Servicios de cementación.
- Servicios con lodos.
- Servicios de fractura.
- Líneas de estrangulamiento (Choke line)
- Líneas de Muerte (Kill line)

✓ Características:

- Empaquetadura provee mayor seguridad de cierre
- Fácil reemplazo de empaquetadura con respaldo metálico ADITA®.
- Minimiza turbulencia de flujo.



[www.adita.com.ar](http://www.adita.com.ar)  
(5411) 4720 2528 | 4722 4488  
Diagonal 89 Nro. 7300 - José León  
Suarez  
Buenos Aires - Argentina

Válvulas y accesorios para la  
industria petrolera, energética  
y minera



## *Recomendaciones de Seguridad.*

No seguir las siguientes advertencias de seguridad puede tener como resultado muerte, lesión personal severa, y/o daños a la propiedad.

- ✗ Nunca intercambie o acople componentes, partes, o conexiones de extremos con diferentes rangos de presión. Las conexiones incompatibles pueden fallar bajo presiones muy por debajo de la del componente más débil.
- ✗ Nunca utilice o sustituya componentes de una marca en otra.
- ✗ Nunca modifique o repare los elementos de alta presión sin seguir procedimientos escritos y establecidos por los fabricantes.
- ✗ Nunca golpee, ajuste, afloje o intente reparar componentes o conexiones presurizadas.
- ✗ Nunca exceda el límite de presión de trabajo del componente definido por la Figura o la Serie y de acuerdo a especificaciones del proveedor.
- ✗ Se requiere el completo y apropiado acople de los componentes y conexiones para lograr el valor de presión de trabajo. Siempre emplee especial atención, cuidado, manejo, e inspección a los componentes enroscados, antes, durante y después del conexionado.
- ✗ Nunca utilice componentes de alta presión severamente desgastados, usados o corroídos. Sométalos a una inspección con personal idóneo. Inutilícelos antes de disponerlos en depósitos.
- ✗ Nunca golpee tuercas (mariposas) que tengan las orejas aplanadas y estiradas. Esto puede desprender esquirlas y ocasionar serias lesiones personales. Las mismas se deben reparar inmediatamente amolando las rebabas o reemplazando correspondientemente.



[www.adita.com.ar](http://www.adita.com.ar)  
(5411) 4720 2528 | 4722 4488  
Diagonal 89 Nro. 7300 - José León  
Suarez  
Buenos Aires - Argentina

Válvulas y accesorios para la  
industria petrolera, energética  
y minera